

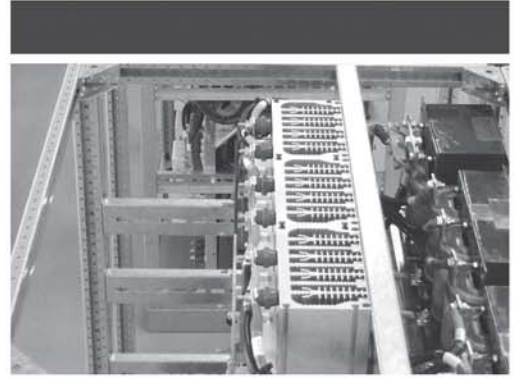
## CPT 系列

德国品质 服务全球 German Quality Serves Worldwide

三相输入三相输出 容量：20-30-40-50-60-80-100-120-140-160-200-250-300-350-400KVA

德国麦迪思电子有限公司 (Medes Elektronik GmbH)，是全球中大功率不间断电源(UPS)生产制造商之一，公司拥有专业的电源设备研发、设计中心及雄厚的生产制造能力，无论其电子控制技术、内部结构及外观质量，均保持世界同行之领先地位。采用先进的科技及工程学设计，全面提升电源保护的质量及可靠性；采用全隔离式双转换在线设计，确保在任何环境条件下都能提供稳定可靠的高精度电源。全系列产品均适用于单机独立运行、并联功率均分运行及最先进的并联式互为主/从热备份运行。

CPT系列UPS是专业设计应用于电信、电力、金融、石油、化工、航空、铁路、政府、广播电视等众多领域的完善不间断电源系统。是品质卓越、性能可靠的新一代UPS。



### 产品特点:

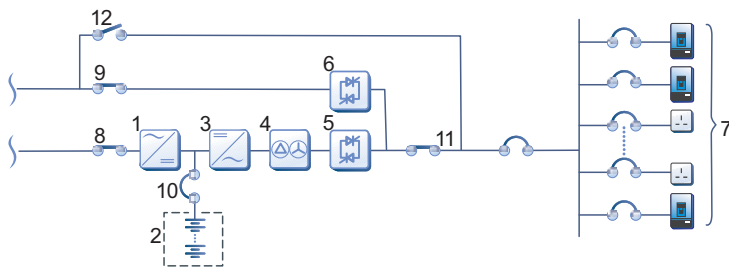
- 双转换在线式设计
- 数字式控制技术
- 人机友好界面
- IGBT晶体管逆变技术
- 内置式长延时充电器
- 三相100%不平衡运行
- 无市电直流启动功能
- 适于各种非线性负载
- 低噪音高效率耗热低
- 智能电池管理技术
- 模块式电路设计易于检修
- 高精度逆变器短路自保系统
- 内置标配逆变器隔离变压器
- 多种并联运行模式



The quality management system of Medes Electronics Limited is ISO9001:2000 certified.

The quality management system is applicable to design, development and manufacturing of the UPS.

### 产品结构



- ① 整流器
- ② 电池组
- ③ 逆变器
- ④ 隔离变压器
- ⑤ 逆变器静态开关
- ⑥ 旁路静态开关
- ⑦ 负载
- ⑧ 整流输入开关
- ⑨ 旁路输入开关
- ⑩ 电池开关
- ⑪ UPS输出开关
- ⑫ 维修旁路开关

### 技术参数

系列容量 (KVA)	300	350	400
UPS输入			
额定电压	380, 400, 415Vac (三相四线)		
额定电压范围			
整流器	±15%		
静态旁路	±10%		
频率	50Hz, ±10%		
电池电压 (浮充)	432Vdc		
UPS输出			
额定电压	380, 400, 415Vac (三相四线)		
电压精度	±1% (静态)		
	±3% (动态100%负载瞬变)		
	±3% (100%三相不平衡负载)		
频率	50Hz		
频率精度	±0.01% (不与市电同步)		
	±0.5, 1, 1.5, 2Hz (可调, 与市电同步)		
总谐波失真	<1% (线性负载)		
	<2% (非线性负载)		
输出功率因数	0.8		
波峰因数	>3:1		
逆变器超载能力	125% 额定负载维持15分钟		
	150% 额定负载维持1分钟		
总效率(100%负载量)	93%	93%	93%
噪音量	<63dBA	<63dBA	<63dBA
尺寸(mm)	宽	1640	1640
	高	1850	1850
	深	910	910
重量(kg)		1920	2030
			2160