

CPM系列

德国品质 服务全球 German Quality Serves Worldwide

三相输入单相输出 容量：10-15-20-25-30-40-50-60-80-100KVA

德国麦迪思电子有限公司 (Medes Elektronik GmbH)，是全球中大功率不间断电源(UPS)生产制造商之一，公司拥有专业的电源设备研发、设计中心及雄厚的生产制造能力，无论其电子控制技术、内部结构及外观质量，均保持世界同行之领先地位。采用先进的科技及工程学设计，全面提升电源保护的质量及可靠性；采用全隔离式双转换在线设计，确保在任何环境条件下都能提供稳定可靠的高精度电源。全系列产品均适用于单机独立运行、并联功率均分运行及最先进的并联式互为主/从热备份运行。

CPM系列UPS是专业设计应用于工业程序控制、计算机数据处理、监控和通讯系统、政府和公用事业及金融服务系统的高性能UPS。是要求高可靠性的专业客户的最佳选择。

产品特点:

- 双转换在线式设计
- 数字式控制技术
- 人机友好界面
- IGBT晶体管逆变技术
- 内置式长延时充电器
- 无市电直流启动功能
- 适于各种非线性负载
- 低噪音高效率耗热低
- 智能电池管理技术
- 模块式电路设计易于检修
- 高精度逆变器短路自保系统
- 内置标配逆变器隔离变压器
- 多种并联运行模式

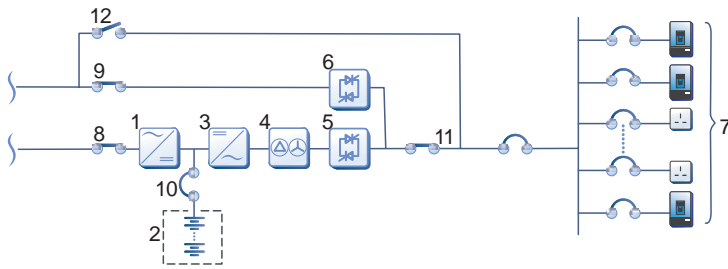


0158

The quality management system of Medes Electronics Limited is ISO9001:2000 certified.

The quality management system is applicable to design, development and manufacturing of the UPS.

产品结构



- | | |
|-----------|-----------|
| ① 整流器 | ⑦ 负载 |
| ② 电池组 | ⑧ 整流输入开关 |
| ③ 逆变器 | ⑨ 旁路输入开关 |
| ④ 隔离变压器 | ⑩ 电池开关 |
| ⑤ 逆变器静态开关 | ⑪ UPS输出开关 |
| ⑥ 旁路静态开关 | ⑫ 维修旁路开关 |

技术参数

| | | | | | | | | | | | |
|--------------|--|------|------|--------|------|------|--------|------|--------|------|------|
| 系列容量 (KVA) | 10 | 15 | 20 | 25 | 30 | 40 | 50 | 60 | 80 | 100 | |
| UPS输入 | | | | | | | | | | | |
| 额定电压 | 380, 400, 415Vac (三相四线) | | | | | | | | | | |
| 额定电压范围 | | | | | | | | | | | |
| 整流器 | ± 15% | | | | | | | | | | |
| 静态旁路 | ± 10% | | | | | | | | | | |
| 频率 | 50Hz, ± 10% | | | | | | | | | | |
| 电池电压 (浮充) | 432Vdc | | | | | | | | | | |
| UPS输出 | | | | | | | | | | | |
| 额定电压 | 220, 230, 240 (单相) | | | | | | | | | | |
| 电压精度 | ± 1 (静态) ± 3% (动态100%负载瞬变) | | | | | | | | | | |
| 频率 | 50Hz | | | | | | | | | | |
| 频率精度 | ± 0.01% (不与市电同步) ± 0.5, 1, 1.5, 5Hz (可调, 与市电同步) | | | | | | | | | | |
| 总谐波失真 | <1% (线性负载) <2% (非线性负载) | | | | | | | | | | |
| 输出功率因数 | 0.8 | | | | | | | | | | |
| 波峰因数 | >3:1 | | | | | | | | | | |
| 逆变器超载能力 | 125%额定负载维持15分钟 150%额定负载维持1分钟 | | | | | | | | | | |
| 总效率(100%负载量) | 90% | 90% | 91% | 91% | 91% | 92% | 92% | 92% | 92% | 92% | |
| 噪音量 | <58dBA | | | <59dBA | | | <60dBA | | <62dBA | | |
| 尺寸(mm) | 宽 | 620 | 620 | 620 | 620 | 620 | 820 | 820 | 820 | 1000 | 1000 |
| | 高 | 1200 | 1200 | 1200 | 1200 | 1200 | 1470 | 1470 | 1470 | 1750 | 1750 |
| | 深 | 840 | 840 | 840 | 840 | 840 | 840 | 840 | 840 | 910 | 910 |
| 重量(kg) | 220 | 235 | 270 | 275 | 285 | 415 | 450 | 480 | 630 | 680 | |

Head Office

Asia Pacific Office

China Office