

CPT 系列

德国品质 服务全球 German Quality Serves Worldwide

三相输入三相输出 容量：20-30-40-50-60-80-100-120-140-160-200-250-300-350-400KVA

德国麦迪思电子有限公司 (Medes Elektronik GmbH)，是全球中大功率不间断电源(UPS)生产制造商之一，公司拥有专业的电源设备研发、设计中心及雄厚的生产制造能力，无论其电子控制技术、内部结构及外观质量，均保持世界同行之领先地位。采用先进的科技及工程学设计，全面提升电源保护的质量及可靠性；采用全隔离式双转换在线设计，确保在任何环境条件下都能提供稳定可靠的高精度电源。全系列产品均适用于单机独立运行、并联功率均分运行及最先进的并联式互为主/从热备份运行。

CPT系列UPS是专业设计应用于电信、电力、金融、石油、化工、航空、铁路、政府、广播电视等众多领域的完善不间断电源系统。是品质卓越、性能可靠的新一代UPS。

产品特点：

- 双转换在线式设计
- 数字式控制技术
- 人机友好界面
- IGBT晶体管逆变技术
- 内置式长延时充电器
- 三相100%不平衡运行
- 无市电直流启动功能
- 适于各种非线性负载
- 低噪音高效率耗热低
- 智能电池管理技术
- 模块式电路设计易于检修
- 高精度逆变器短路自保系统
- 内置标配逆变器隔离变压器
- 多种并联运行模式

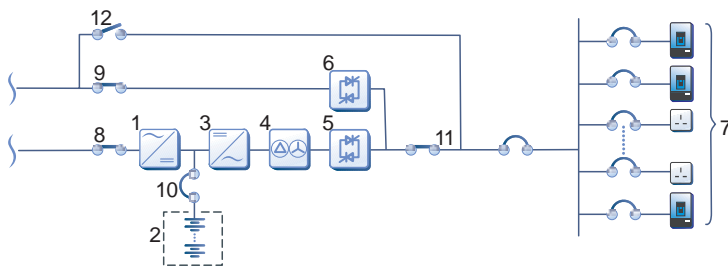


0158

The quality management system of Medes Electronics Limited is ISO9001:2000 certified.

The quality management system is applicable to design, development and manufacturing of the UPS.

产品结构



- | | |
|-----------|-----------|
| ① 整流器 | ⑦ 负载 |
| ② 电池组 | ⑧ 整流输入开关 |
| ③ 逆变器 | ⑨ 旁路输入开关 |
| ④ 隔离变压器 | ⑩ 电池开关 |
| ⑤ 逆变器静态开关 | ⑪ UPS输出开关 |
| ⑥ 旁路静态开关 | ⑫ 维修旁路开关 |

技术参数

系列容量 (KVA)	20	30	40	50	60	80	100	120	140	160	200	250	
UPS输入													
额定电压	380, 400, 415Vac (三相四线)												
额定电压范围													
整流器	± 15%												
静态旁路	± 10%												
频率	50Hz, ± 10%												
电池电压 (浮充)	432Vdc												
UPS输出													
额定电压	380, 400, 415Vac (三相四线)												
电压精度	± 1% (静态)												
	± 3% (动态100%负载瞬变)												
	± 3% (100%三相不平衡负载)												
频率	50Hz												
频率精度	± 0.01% (不与市电同步)												
	± 0.5, 1, 1.5, 2Hz (可调, 与市电同步)												
总谐波失真	<1% (线性负载)												
	<2% (非线性负载)												
输出功率因数	0.8												
波峰因数	>3:1												
逆变器超载能力	125%额定负载维持15分钟												
	150%额定负载维持1分钟												
总效率(100%负载量)	92%	92%	93%	93%	93%	93%	93%	93%	93%	93%	93%	93%	
噪音量	<58dBA				<60dBA				<62dBA		<63dBA		
尺寸(mm)	宽	620	620	620	620	620	820	820	820	1000	1000	1000	1000
	高	1470	1470	1470	1470	1470	1470	1470	1470	1750	1750	1750	1750
	深	840	840	840	840	840	840	840	840	910	910	910	910
重量(kg)	330	345	440	480	510	610	625	650	1030	1080	1230	1430	

Head Office

Asia Pacific Office

China Office